

# DOMAINE DES GRANDS CÈDRES UZES



## BATIMENT B

R+2

TYPE 4

# B07



Séjour / Cuisine	58,68 m <sup>2</sup>
Chambre 1	13,26 m <sup>2</sup>
Chambre 2	12,67 m <sup>2</sup>
Master room	17,95 m <sup>2</sup>
Salle d'eau	5,44 m <sup>2</sup>
Salle de bain	4,78 m <sup>2</sup>
Dressing	4,92 m <sup>2</sup>
Buanaderie	4,01 m <sup>2</sup>
WC	1,27 m <sup>2</sup>
WC	1,41 m <sup>2</sup>
Sas	9,40 m <sup>2</sup>
<b>TOTAL SURFACE HABITABLE</b>	<b>133,79 m<sup>2</sup></b>
Terrasse	42,36 m <sup>2</sup>
Garage sous sol : 09/B07	13,00 m <sup>2</sup>
Garage sous sol : 10/B07	29,00 m <sup>2</sup>

06-04-2020

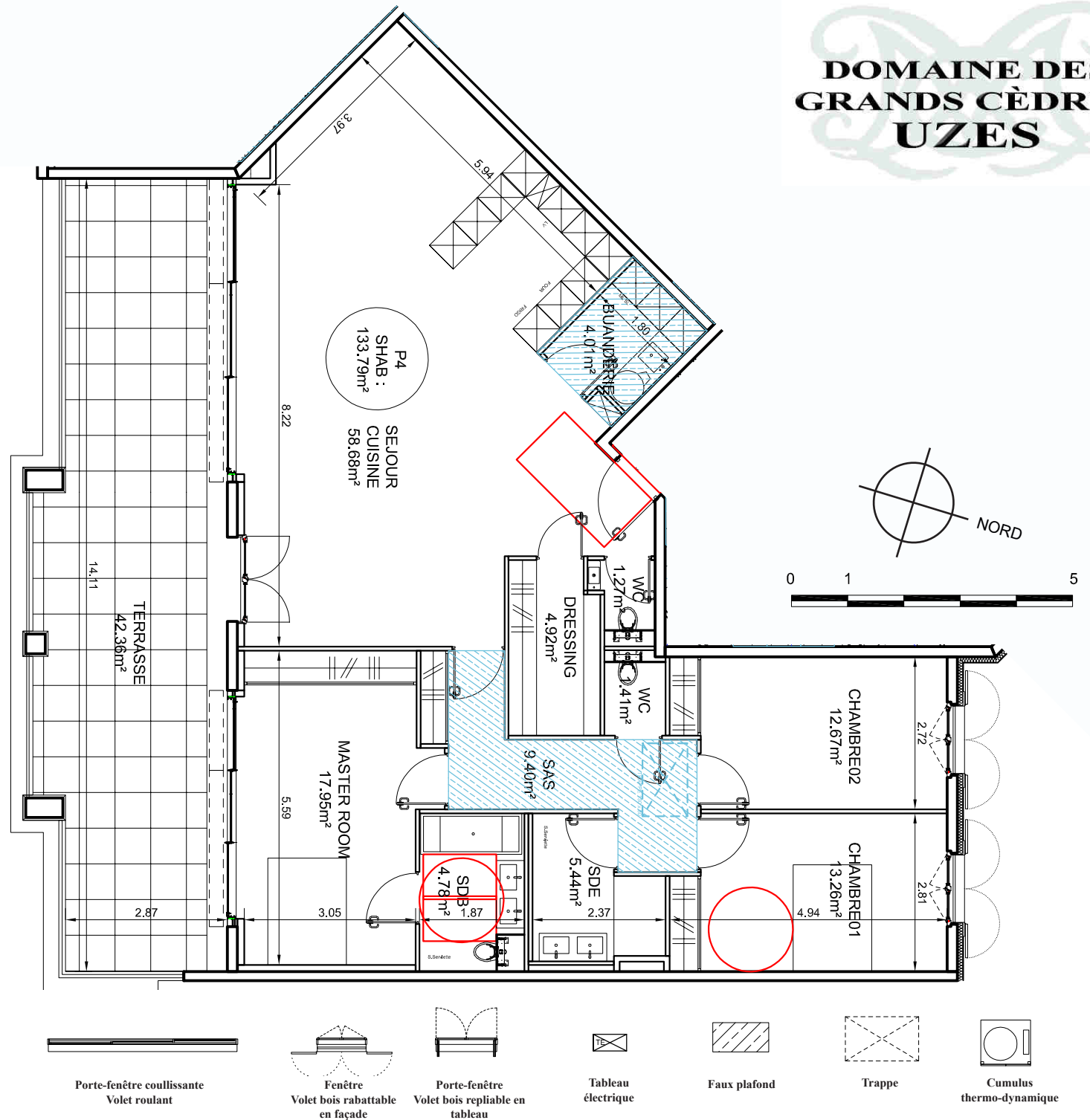
Indice E

Provisoire

31, avenue de Castelnaud - 34090 MONTPELLIER  
Tél. : 04.67.60.63.76 - Fax. : 04.67.60.72.04  
Mail: contact@opus-developpement.com  
Site internet: www.opus-developpement.com



Document non contractuel. Des modifications sont susceptibles d'être apportées à ce plan en fonction des nécessités techniques de la réalisation, tant en ce qui concerne les dimensions libres que les équipements. Les surfaces indiquées sont approximatives, les retombés, soffites, canalisations sont figurées à titre indicatif. Un décalage de niveau peut exister entre intérieur et extérieur du logement. La société se réserve le droit d'apporter des modifications qui seraient dues à des impératifs d'ordres techniques, administratifs, réglementaires ou adaptation architecturale. La responsabilité du maître d'ouvrage ne pourra, en aucun cas, être engagée. Tous les garages, halls d'entrée, papiers d'étage, jardins, font l'objet d'une servitude de passage de réseaux : réseaux humides et réseaux secs, alimentations et évacuations.



Porte-fenêtre coulissante  
Volet roulant

