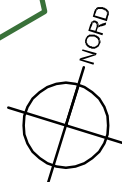
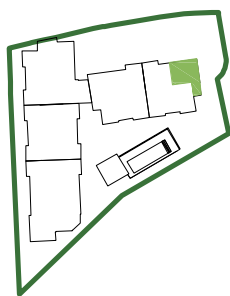
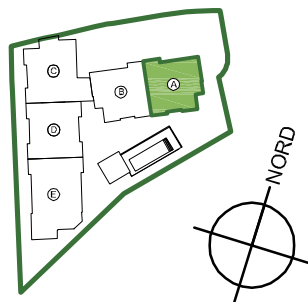


**Résidence "Les Terrasses du Paradis"**  
**- Chemin du Paradis -**  
**30700 UZES**

Repérage plan de Masse

Repérage plan de niveau



**BATIMENT A**

**R+1**

**TYPE 3**

**A01**



<b>R+1</b>	
Hall :	4.99 m <sup>2</sup>
Séjour :	36.39 m <sup>2</sup>
Cuisine :	8.82 m <sup>2</sup>
Chambre 1 :	11.59 m <sup>2</sup>
Chambre 2 :	11.11 m <sup>2</sup>
Circulation :	6.02 m <sup>2</sup>
Salle d'eau :	4.34 m <sup>2</sup>
Wc :	2.10 m <sup>2</sup>

**TOTAL SURFACE HABITABLE 85.36 m<sup>2</sup>**

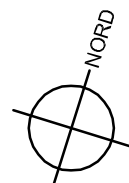
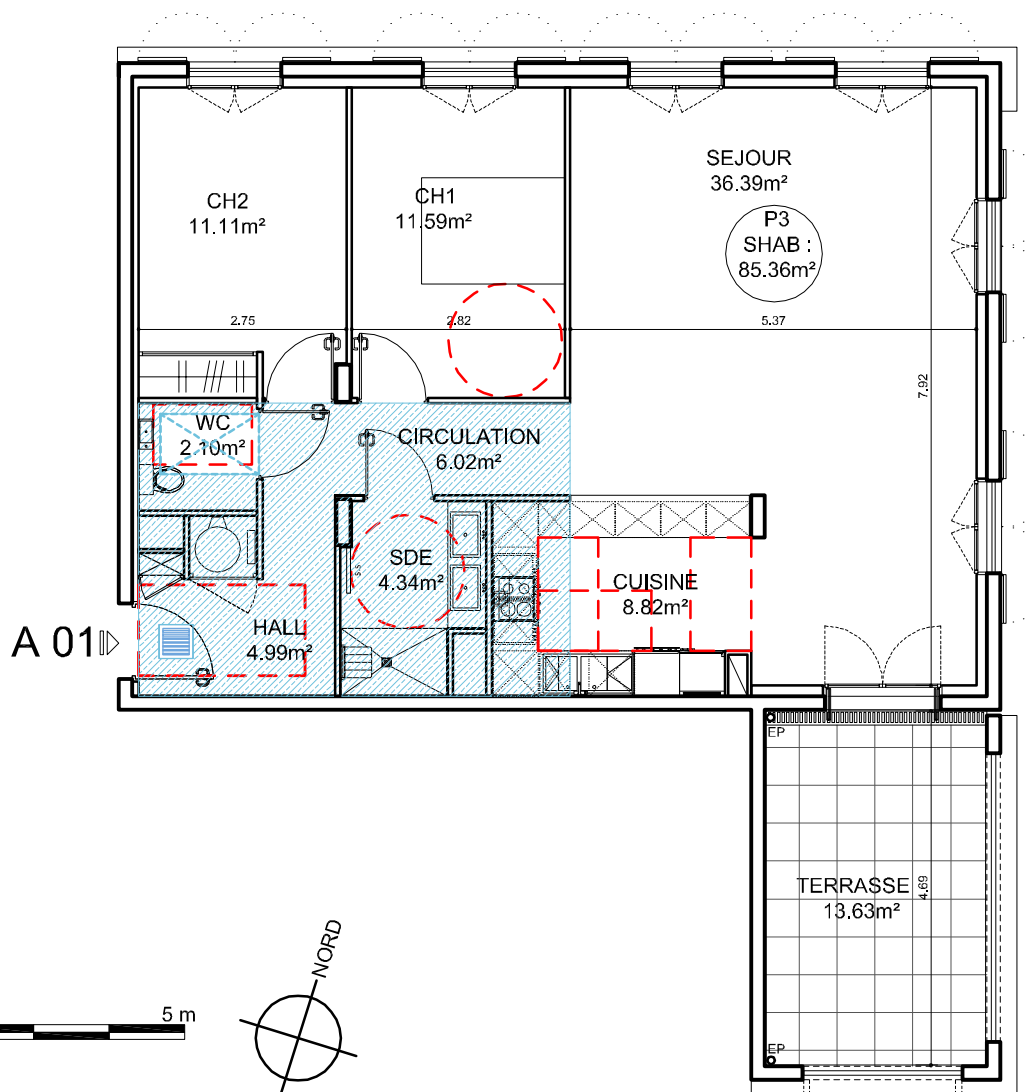
Terrasse :	13.63 m <sup>2</sup>
Garage sous sol n°01 :	15.48 m <sup>2</sup>



31, avenue de Custachau - 34090 MONTPELLIER  
 Tél. : 04.67.60.63.76 - Fax. : 04.67.60.72.04  
 Mail: contact@opus-developpement.com  
 Site internet: www.opus-developpement.com

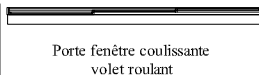
Document non contractuel. Des modifications sont susceptibles d'être apportées à ce plan en fonction des nécessités techniques de la réalisation, tant en ce qui concerne les dimensions libres que les équipements. Les surfaces indiquées sont approximatives, les rebords, soffites, canalisations sont figurés à titre indicatif. Un décalage de niveau peut exister entre intérieur et extérieur du logement. La société se réserve le droit d'apporter des modifications qui seraient dues à des impératifs d'ordres techniques, administratifs ou réglementaires. La responsabilité du maître d'ouvrage ne pourra, en aucun cas, être engagée. Tous les garages font l'objet d'une servitude de passage de réseaux (fixés sur paroi horizontale ou verticale) : réseaux humides et réseaux secs, alimentations et évacuations.

**LES TERRASSES  
 DU PARADIS  
 UZES**

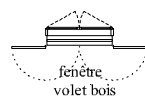


PROJET EN COURS

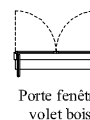
09 - 02 - 2017



Porte fenêtre coulissante  
volet roulant



fenêtre  
volet bois



Porte fenêtre  
volet bois



chauffe eau  
thermo dynamique



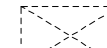
Tableau électrique



Gaine technique



Faux plafond  
zone à 2.10 m environ



Trappe 130 x 80

Nota : La représentation des cuisines est indicative, il est précisé que le prix des cuisines n'est pas compris dans le prix de vente