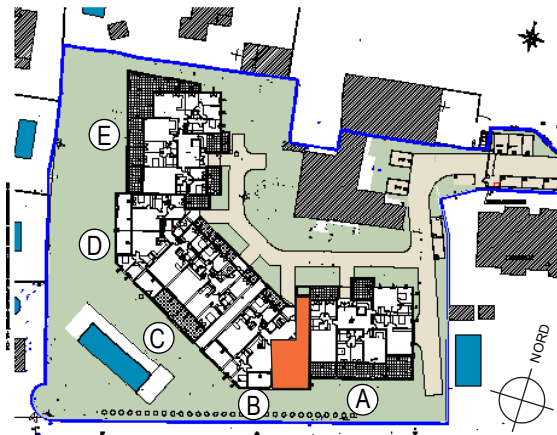


# DOMAINE DES GRANDS CÈDRES UZES



## BATIMENT B

R+1

TYPE 3

# B04



Séjour / Cuisine	39,44 m <sup>2</sup>
Chambre 1	13,80 m <sup>2</sup>
Chambre 2	11,27 m <sup>2</sup>
Hall	8,59 m <sup>2</sup>
Salle d'eau	6,42 m <sup>2</sup>
Buanderie	1,88 m <sup>2</sup>
WC	1,02 m <sup>2</sup>
Sas	5,89 m <sup>2</sup>
<b>TOTAL SURFACE HABITABLE</b>	<b>88,31 m<sup>2</sup></b>
Terrasse	26,41 m <sup>2</sup>
Garage sous-sol n°05/B04:	14,00 m <sup>2</sup>
Garage sous-sol n°06/B04:	14,00 m <sup>2</sup>

16-09-2019

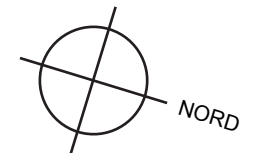
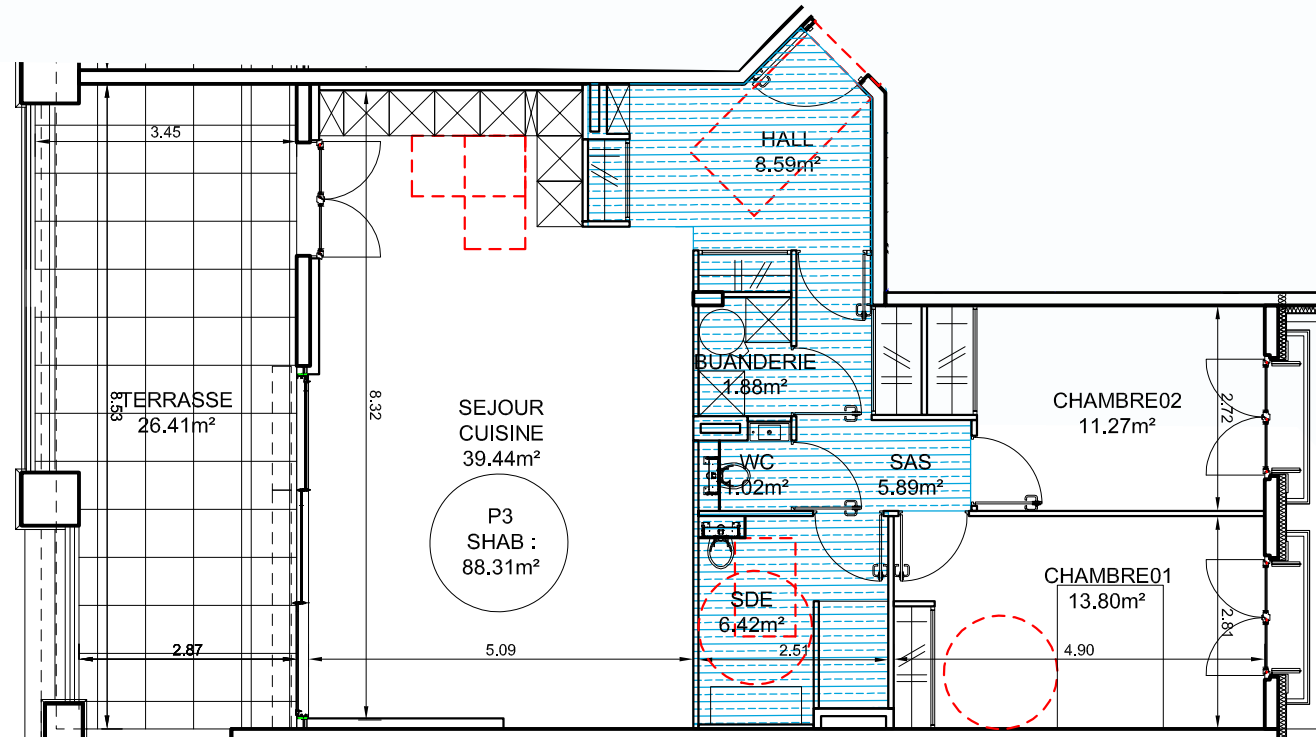
Indice D

Provisoire

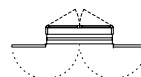
31, avenue de Castelnaud - 34090 MONTPELLIER  
Tél. : 04.67.60.63.76 - Fax. : 04.67.60.72.04  
Mail: contact@opus-developpement.com  
Site internet: www.opus-developpement.com



Document non contractuel. Des modifications sont susceptibles d'être apportées à ce plan en fonction des nécessités techniques de la réalisation, tant en ce qui concerne les dimensions libres que les équipements. Les surfaces indiquées sont approximatives, les rebords, soffites, canalisations sont figurées à titre indicatif. Un décalage de niveau peut exister entre intérieur et extérieur du logement. La société se réserve le droit d'apporter des modifications qui seraient dues à des impératifs d'ordres techniques, administratifs, réglementaires ou adaptation architecturale. La responsabilité du maître d'ouvrage ne pourra, en aucun cas, être engagée. Tous les garages, halls d'entrée, papiers d'étage font l'objet d'une servitude de passage de réseaux (fixés sur paroi horizontale ou verticale) : réseaux humides et réseaux secs, alimentations et évacuations.



Porte-fenêtre coulissante  
Volet roulant



Fenêtre  
Volet bois rabattable  
en façade



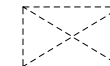
Porte-fenêtre  
Volet bois repliable en  
tableau



Tableau  
électrique



Faux plafond



Trappe



Cumulus  
thermo-dynamique