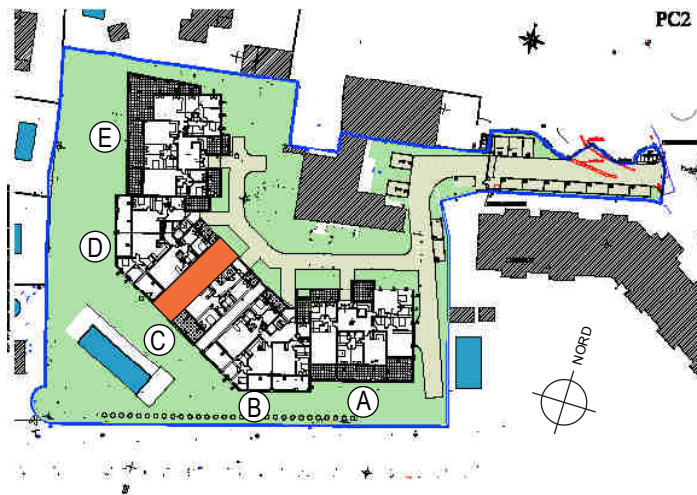


# DOMAINE DES GRANDS CÈDRES UZES



## BATIMENT B RDC TYPE 3 C02



Hall	4,99 m <sup>2</sup>
Séjour cuisine	42,67 m <sup>2</sup>
Chambre 1	13,74 m <sup>2</sup>
Chambre 2	11,48 m <sup>2</sup>
Salle d'eau	4,96 m <sup>2</sup>
WC	3,32 m <sup>2</sup>
Buanderie	2,74 m <sup>2</sup>
Sas	4,08 m <sup>2</sup>
<b>TOTAL SURFACE HABITABLE</b>	<b>87,98 m<sup>2</sup></b>

Terrasse	35,06 m <sup>2</sup>
Terrasse	11,64 m <sup>2</sup>
Garage sous-sol n°: 03/C02	13,00 m <sup>2</sup>
Garage sous-sol n°: 04/C02	13,00 m <sup>2</sup>
Jardin	27,00 m <sup>2</sup>

06-04-2020  
Indice E  
Provisoire

31, avenue de Castelnaud - 34090 MONTPELLIER  
Tél. : 04.67.60.63.76 - Fax. : 04.67.60.72.04  
Mail: contact@opus-developpement.com  
Site internet: www.opus-developpement.com



Document non contractuel. Des modifications sont susceptibles d'être apportées à ce plan en fonction des nécessités techniques de la réalisation, tant en ce qui concerne les dimensions libres que les équipements. Les surfaces indiquées sont approximatives, les retombés, soffites, canalisations sont figurées à titre indicatif. Un décalage de niveau peut exister entre intérieur et extérieur du logement. La société se réserve le droit d'apporter des modifications qui seraient dues à des impératifs d'ordres techniques, administratifs, réglementaires ou adaptation architecturale. La responsabilité du maître d'ouvrage ne pourra, en aucun cas, être engagée. Tous les garages, halls d'entrée, paliers d'étage, jardins, font l'objet d'une servitude de passage de réseaux : réseaux humides et réseaux secs, alimentations et évacuations.

1705 Domaine des grands cèdres 06-04-2020 - poste 72 - TA indesign

