

# DOMAINE DES GRANDS CÈDRES UZES

BATIMENT B

R+1

TYPE 3

C04



26-07-2019

Indice C

Provisoire

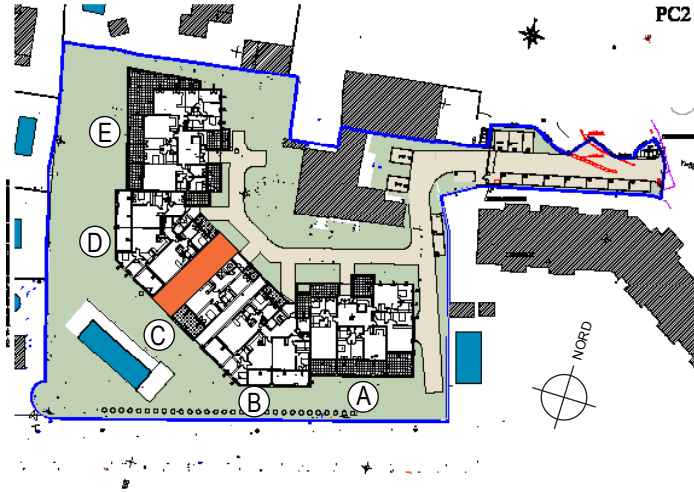
31, avenue de Castelnau - 34090 MONTPELLIER

Tél. : 04.67.60.63.76 - Fax. : 04.67.60.72.04

Mail: [contact@opus-developpement.com](mailto:contact@opus-developpement.com)

Site internet: [www.opus-developpement.com](http://www.opus-developpement.com)

**OPUS**  
DÉVELOPPEMENT



Hall	4,99 m <sup>2</sup>
Séjour cuisine	42,65 m <sup>2</sup>
Chambre 1	13,68 m <sup>2</sup>
Chambre 2	11,48 m <sup>2</sup>
Salle d'eau 01	4,96 m <sup>2</sup>
WC	3,32 m <sup>2</sup>
Buanderie	2,74 m <sup>2</sup>
Sas	4,08 m <sup>2</sup>
<b>TOTAL SURFACE HABITABLE</b>	<b>87,98 m<sup>2</sup></b>
Terrasse	21,91 m <sup>2</sup>
Terrasse	12,20 m <sup>2</sup>
Garage sous-sol n°12/C04	16,00 m <sup>2</sup>
Garage sous-sol n°13/C04	20,00 m <sup>2</sup>

Document non contractuel. Des modifications sont susceptibles d'être apportées à ce plan en fonction des nécessités techniques de la réalisation, tant en ce qui concerne les dimensions libres que les équipements. Les surfaces indiquées sont approximatives, les retombés, soffites, canalisations sont figurées à titre indicatif. Un décalage de niveau peut exister entre intérieur et extérieur du logement. La société se réserve le droit d'apporter des modifications qui seraient dues à des impératifs d'ordres techniques, administratifs, réglementaires ou adaptation architecturale. La responsabilité du maître d'ouvrage ne pourra, en aucun cas, être engagée. Tous les garages, halls d'entrée, paliers d'étage font l'objet d'une servitude de passage de réseaux (fixés sur paroi horizontale ou verticale) : réseaux humides et réseaux secs, alimentations et évacuations.

1705 Domaine des grands cèdres 26-07-2019 - poste 72 - TA indesign

