

DOMAINE DES GRANDS CÈDRES UZES

BATIMENT D

RDC

TYPE 3

D02



Cuisine	6,94 m ²
Séjour	35,14 m ²
Chambre 1	12,34 m ²
Chambre 2	11,15 m ²
Salle d'eau	4,76 m ²
WC	2,79 m ²
Sas	3,55 m ²

TOTAL SURFACE HABITABLE 76,67 m²

Terrasse	28,74 m ²
Garage sous-sol n°13/D02	14,00 m ²
Garage sous-sol n°14/D02	14,00 m ²

26-07-2019 31, avenue de Castelnau - 34090 MONTPELLIER

Tél : 04.67.60.63.76 - Fax : 04.67.60.72.04

Mail: contact@opus-developpement.com

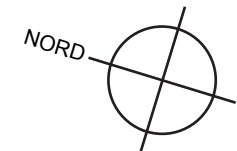
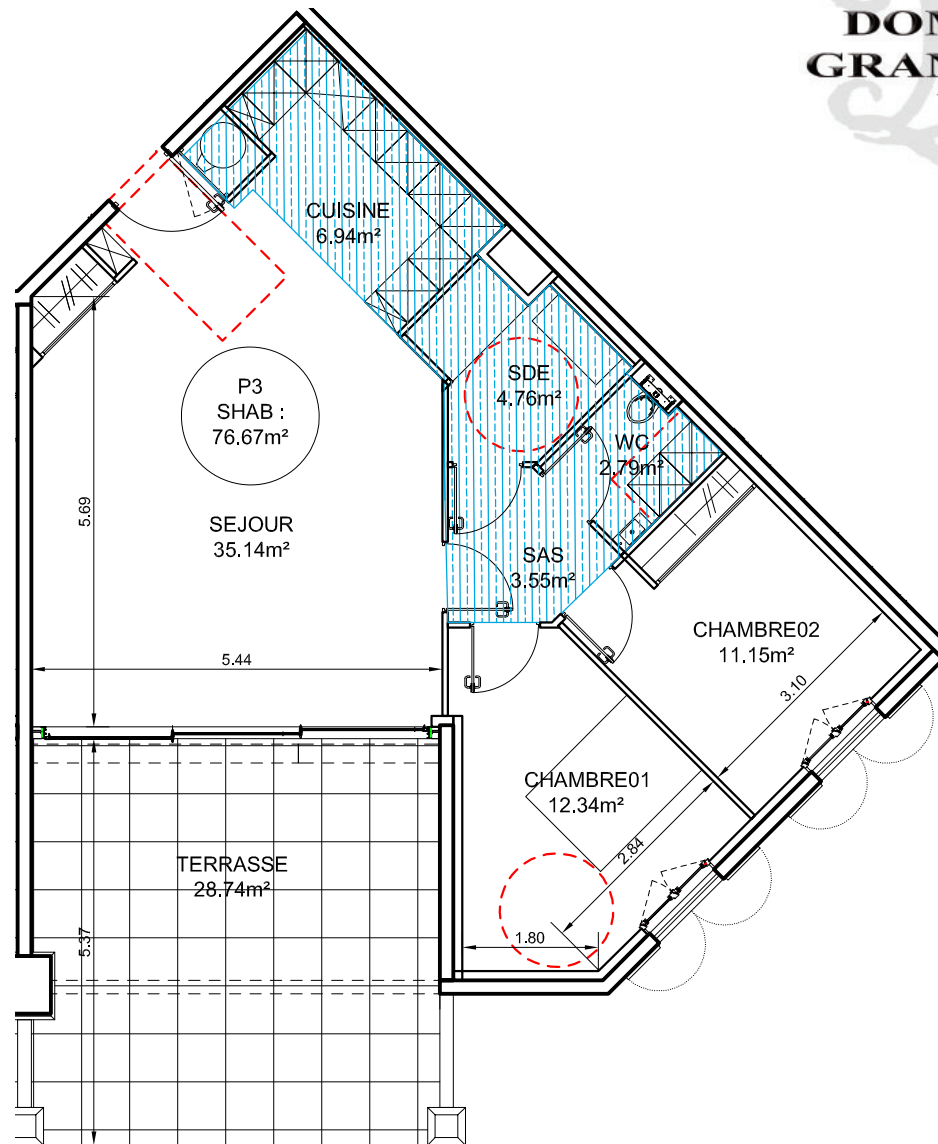
Site internet: www.opus-developpement.com


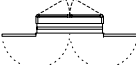
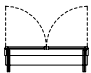

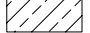

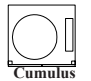
Indice C
Provisoire



Document non contractuel. Des modifications sont susceptibles d'être apportées à ce plan en fonction des nécessités techniques de la réalisation, tant en ce qui concerne les dimensions libres que les équipements. Les surfaces indiquées sont approximatives, les retombés, soffites, canalisations sont figurées à titre indicatif. Un décalage de niveau peut exister entre intérieur et extérieur du logement. La société se réserve le droit d'apporter des modifications qui seraient dues à des impératifs d'ordres techniques, administratifs, réglementaires ou d'adaptation architecturale. La responsabilité du maître d'ouvrage ne pourra, en aucun cas, être engagée. Tous les garages, halls d'entrée, paliers d'étage font l'objet d'une servitude de passage de réseaux (fixés sur paroi horizontale ou verticale) : réseaux humides et réseaux secs, alimentations et évacuations.

1705 Domaine des grands cèdres 26-07-2019 - poste 72 - TA indesign



- 
 Porte-fenêtre coulissante
Volet roulant
- 
 Fenêtre
Volet bois rabattable
en façade
- 
 Porte-fenêtre
Volet bois repliable en
tableau
- 
 Tableau
électrique
- 
 Faux plafond
- 
 Trappe
- 
 Cumulus
thermo-dynamique