

# DOMAINE DES GRANDS CÈDRES UZES

BATIMENT D

R+1

TYPE 3

## D04



26-07-2019

Indice C

Provisoire

31, avenue de Castelnau - 34090 MONTPELLIER

Tél. : 04.67.60.63.76 - Fax. : 04.67.60.72.04

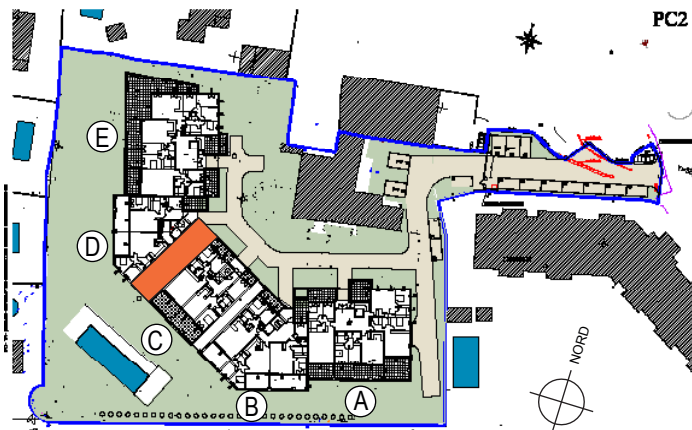
Mail: contact@opus-developpement.com

Site internet: www.opus-developpement.com

**OPUS**  
DÉVELOPPEMENT

Document non contractuel. Des modifications sont susceptibles d'être apportées à ce plan en fonction des nécessités techniques de la réalisation, tant en ce qui concerne les dimensions libres que les équipements. Les surfaces indiquées sont approximatives, les retombés, soffites, canalisations sont figurées à titre indicatif. Un décalage de niveau peut exister entre intérieur et extérieur du logement. La société se réserve le droit d'apporter des modifications qui seraient dues à des impératifs d'ordres techniques, administratifs ou réglementaires. La responsabilité du maître d'ouvrage ne pourra, en aucun cas, être engagée. Tous les garages, halls d'entrée, paliers d'étage font l'objet d'une servitude de passage de réseaux (fixés sur paroi horizontale ou verticale) : réseaux humides et réseaux secs, alimentations et évacuations.

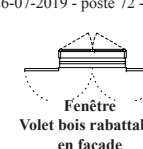
1705 Domaine des grands cèdres 26-07-2019 - poste 72 - TA indesign



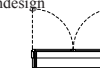
Hall	4,99 m <sup>2</sup>
Séjour	37,41 m <sup>2</sup>
Buanderie	2,80 m <sup>2</sup>
Chambre 1	13,13 m <sup>2</sup>
Chambre 2	18,06 m <sup>2</sup>
Salle d'eau 01	5,04 m <sup>2</sup>
WC	2,76 m <sup>2</sup>
Sas	3,72 m <sup>2</sup>
<b>TOTAL SURFACE HABITABLE</b>	<b>87,91 m<sup>2</sup></b>
Terrasse	17,86 m <sup>2</sup>
Terrasse	10,55 m <sup>2</sup>
Garage sous-sol n°10/D04 Cage C	13,00 m <sup>2</sup>
Garage sous-sol n°11/D04 Cage C	13,00 m <sup>2</sup>



Porte-fenêtre coulissante  
Volet roulant



Fenêtre  
Volet bois rabattable  
en façade



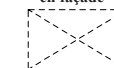
Porte-fenêtre  
Volet bois repliable en  
tableau



Tableau  
électrique



Faux plafond



Trappe



Cumulus  
thermo-dynamique

