

BATIMENT E

RDC

TYPE 3

E02



Hall	3,96 m ²
Cuisine	6,14 m ²
Séjour	32,49 m ²
Chambre 1	15,97 m ²
Chambre 2	13,32 m ²
Salle d'eau	4,41 m ²
Buanderie	2,77 m ²
WC	2,25 m ²
Sas	5,39 m ²
TOTAL SURFACE HABITABLE	87,36 m²
Terrasse	60,96 m ²
Garage sous-sol n°03/E02	13,00 m ²
Garage sous-sol n°04/E02	13,00 m ²

26-07-2019

Indice C

Provisoire

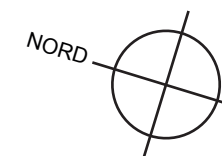
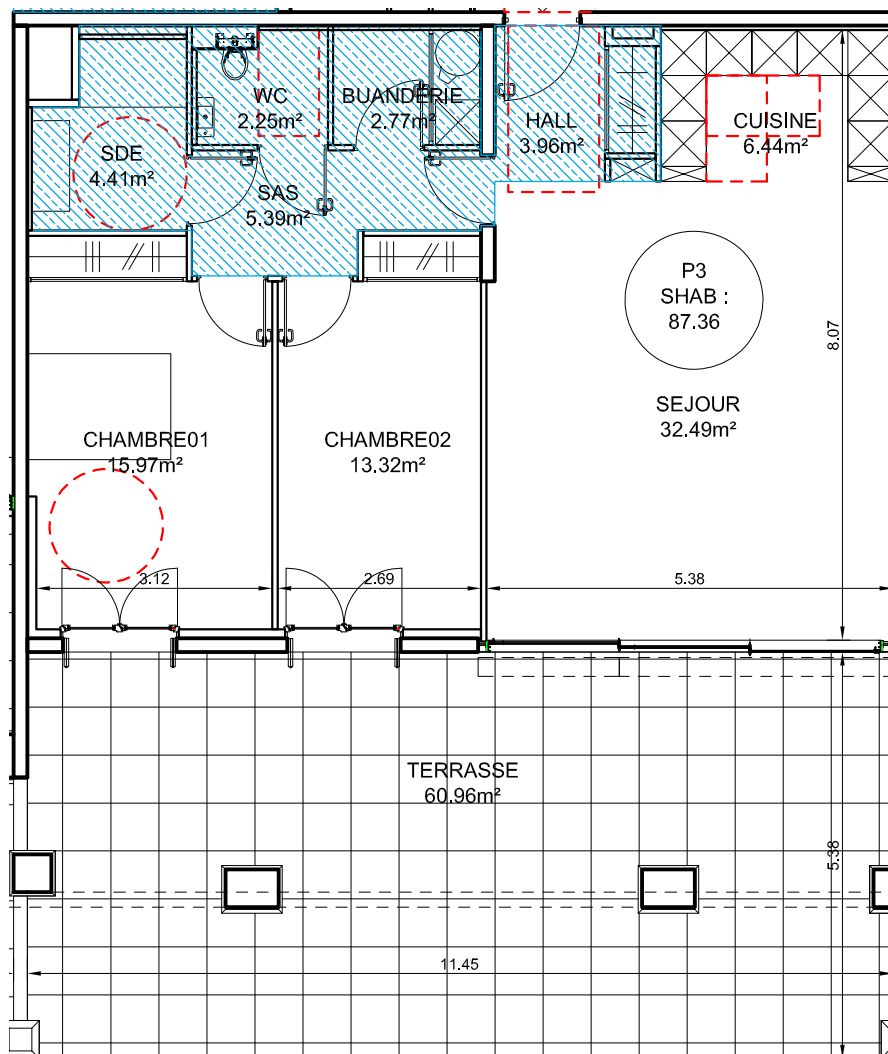
31, avenue de Castelnau - 34090 MONTPELLIER
 Tél. : 04.67.60.63.76 - Fax. : 04.67.60.72.04
 Mail: contact@opus-developpement.com
 Site internet: www.opus-developpement.com



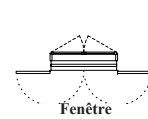
Document non contractuel. Des modifications sont susceptibles d'être apportées à ce plan en fonction des nécessités techniques de la réalisation, tant en ce qui concerne les dimensions libres que les équipements. Les surfaces indiquées sont approximatives, les retombés, soffites, canalisations sont figurées à titre indicatif. Un décalage de niveau peut exister entre intérieur et extérieur du logement. La société se réserve le droit d'apporter des modifications qui seraient dues à des impératifs d'ordres techniques, administratifs ou réglementaires. La responsabilité du maître d'ouvrage ne pourra, en aucun cas, être engagée. Tous les garages, halls d'entrée, paliers d'étage font l'objet d'une servitude de passage de réseaux (fixés sur paroi horizontale ou verticale) : réseaux humides et réseaux secs, alimentations et évacuations.

1705 Domaine des grands cèdres 26-07-2019 - poste 72 - TA indesign

DOMAINE DES GRANDS CÈDRES UZES



Porte-fenêtre coulissante
Volet roulant



Fenêtre
Volet bois rabattable
en façade



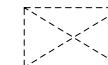
Porte-fenêtre
Volet bois repliable
en tableau



Tableau
électrique



Faux plafond



Trappe



Cumulus
thermo-dynamique