

## BATIMENT A

RDC

TYPE 2

# A01



Hall	4,22 m <sup>2</sup>
Séjour / Cuisine	32,20 m <sup>2</sup>
Chambre 1	14,03 m <sup>2</sup>
Salle d'eau	5,70 m <sup>2</sup>

**TOTAL SURFACE HABITABLE 56,15 m<sup>2</sup>**

Terrasse	22,18 m <sup>2</sup>
Garage sous-sol n°10/A01	16,00 m <sup>2</sup>
Jardin	33,00 m <sup>2</sup>

06-04-2020

Indice E

Provisoire

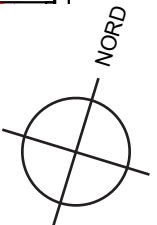
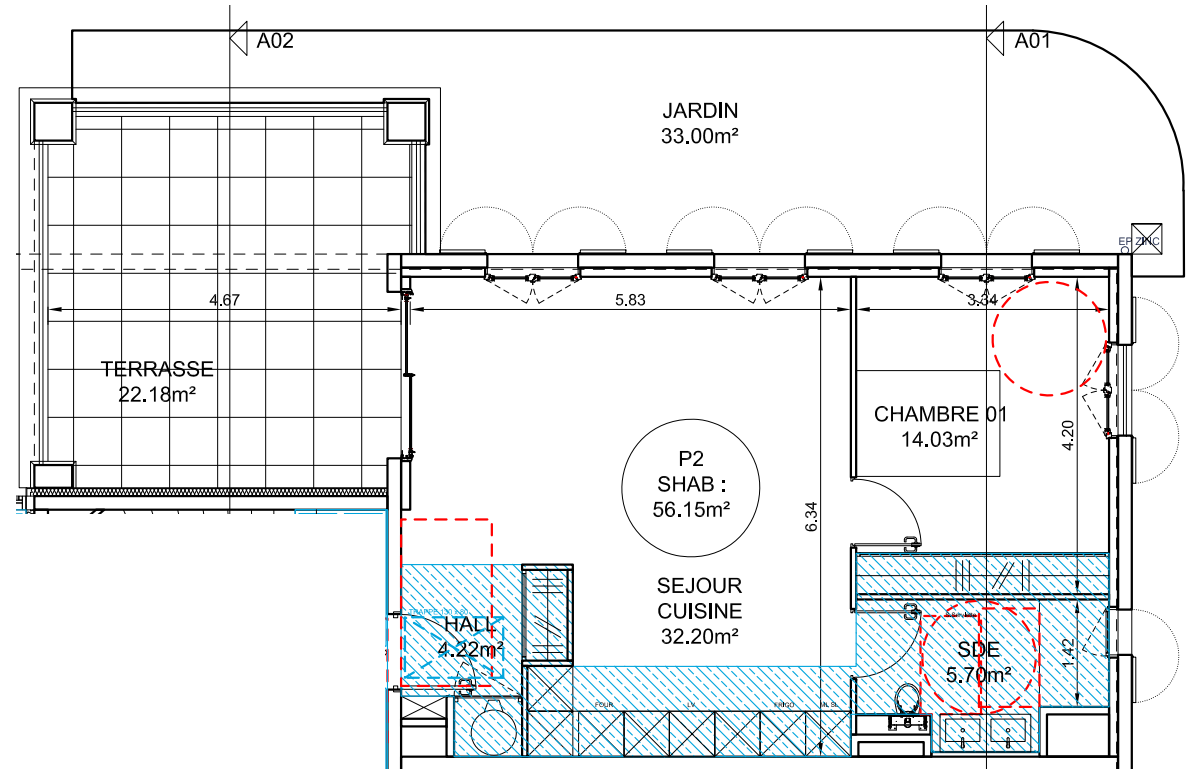
31, avenue de Castelnau - 34090 MONTPELLIER  
 Tél. : 04.67.60.63.76 - Fax. : 04.67.60.72.04  
 Mail: contact@opus-developpement.com  
 Site internet: www.opus-developpement.com



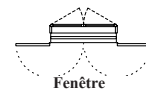
Document non contractuel. Des modifications sont susceptibles d'être apportées à ce plan en fonction des nécessités techniques de la réalisation, tant en ce qui concerne les dimensions libres que les équipements. Les surfaces indiquées sont approximatives, les retombés, soffites, canalisations sont figurées à titre indicatif. Un décalage de niveau peut exister entre intérieur et extérieur du logement. La société se réserve le droit d'apporter des modifications qui seraient dues à des impératifs d'ordres techniques, administratifs, réglementaires ou adaptation architecturale. La responsabilité du maître d'ouvrage ne pourra, en aucun cas, être engagée. Tous les garages, halls d'entrée, paliers d'étage, jardins, font l'objet d'une servitude de passage de réseaux : réseaux humides et réseaux secs, alimentations et évacuations.

1705 Domaine des grands cèdres 06-04-2020 - poste 72 - TA indesign

# DOMAINE DES GRANDS CÈDRES UZÈS



Porte-fenêtre coulissante



Fenêtre  
Volet bois rabattable  
en façade



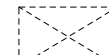
Porte-fenêtre  
Volet bois repliable en  
tableau



Tableau  
électrique



Faux plafond



Trappe



Cumulus  
thermo-dynamique