

LES BASTIDES DE MONTPEZAT

VILLA N°41 - Type P4

Repérage plan de Masse

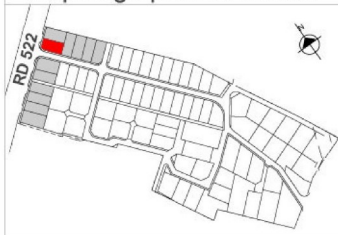


TABLEAU DES SURFACES

Hall :	3,15 m ²
Salle d'eau :	3,55 m ²
Cuisine :	9,25 m ²
Séjour :	28,65 m ²
TOTAL RDC :	44,60 m²
Chambre 1 :	10,50 m ²
Chambre 2 :	13,05 m ²
Chambre 3 :	10,30 m ²
Dégagement :	3,60 m ²
Salle de bains :	5,00 m ²
Wc :	1,15 m ²
TOTAL R+1 :	43,60 m²
Total RDC + R+1 :	88,20 m²
Garage :	16,35 m ²
Auvent :	8,20 m ²
Terrasse :	25,25 m ²

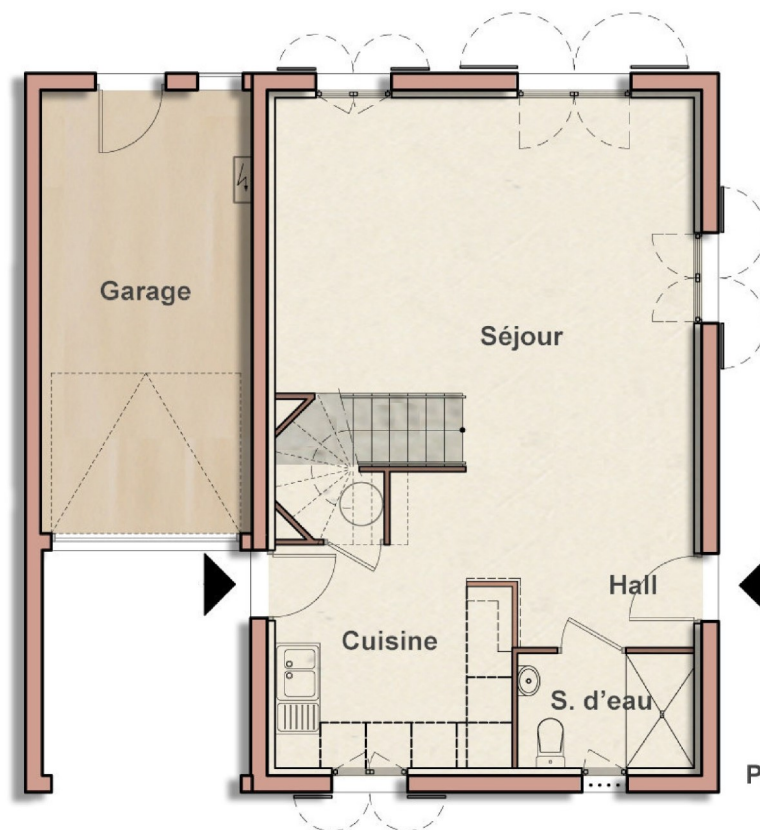
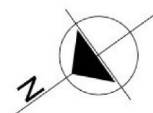
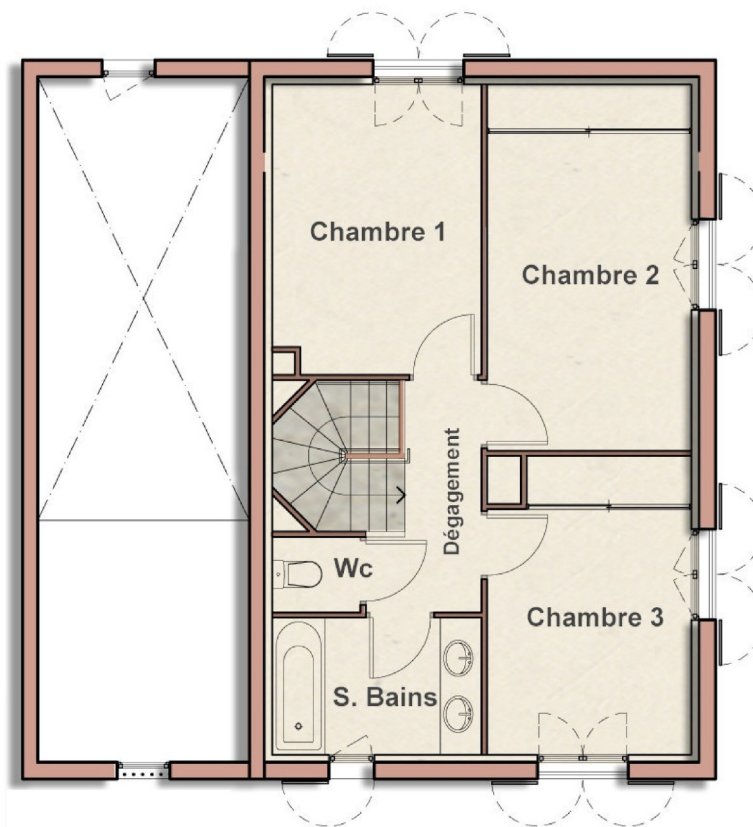
OPUS

DÉVELOPPEMENT

31, avenue de Castelnau
34090 Montpellier
tél: 04.67.60.63.76
tél: 04.67.60.72.04

www.opus-
developpement.com

Plan de l'étage



Plan du rez-de-chaussée

0 2 4 6 8 10