

LES BASTIDES DE MONTPEZAT

VILLA N°3 - Type P4

Repérage plan de Masse

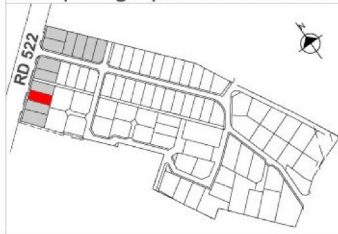


TABLEAU DES SURFACES

Hall :	3,20 m ²
Salle d'eau :	3,65 m ²
Cuisine :	8,80 m ²
Séjour :	30,15 m ²
TOTAL RDC :	45,80 m²
Chambre 1 :	9,55 m ²
Chambre 2 :	12,60 m ²
Chambre 3 :	12,60 m ²
Dégagement :	3,35 m ²
Salle de bains :	4,85 m ²
Wc :	1,10 m ²
TOTAL R+1 :	44,05 m²
Total RDC + R+1 :	89,85 m²
Garage :	20,45 m ²
Auvent :	5,20 m ²
Terrasse :	41,95 m ²

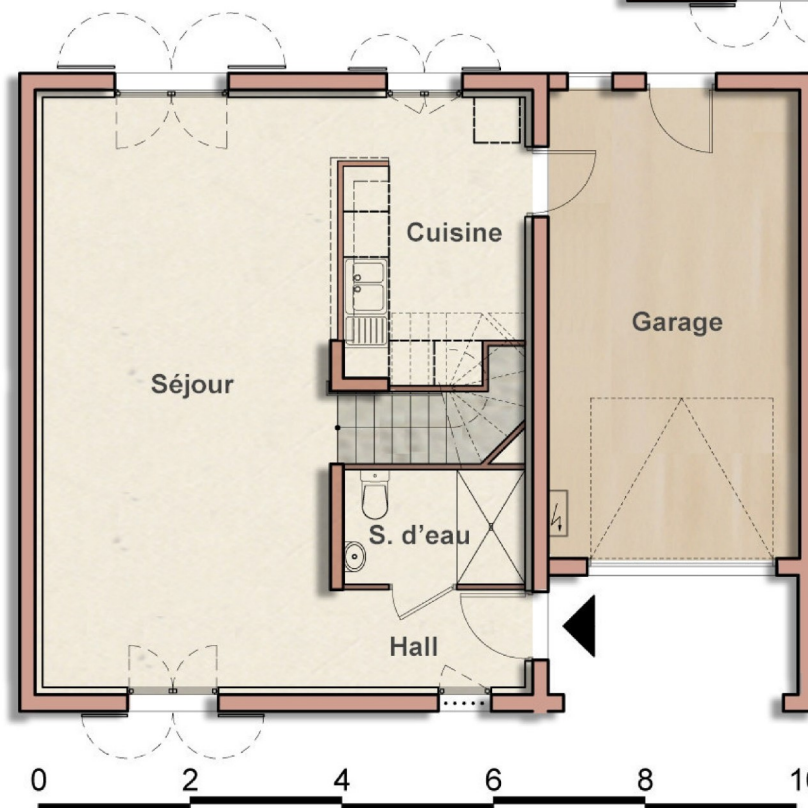
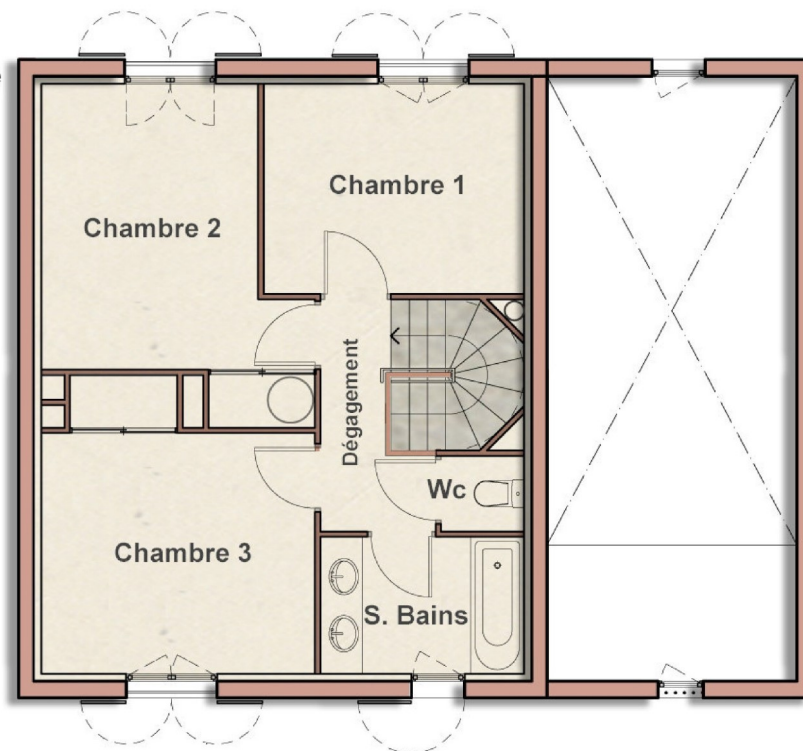
OPUS

DÉVELOPPEMENT

31, avenue de Castelnau
34090 Montpellier
tél: 04.67.60.63.76
tél: 04.67.60.72.04

www.opus-
developpement.com

Plan de l'étage



Plan du rez-de-chaussée