

**BATIMENT A**  
**RDC**  
**TYPE 4**

**D01+D02**

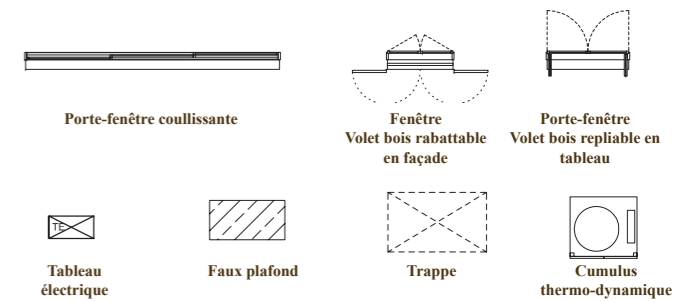
**TABLEAU DES SURFACES**

Hall	10,60 m <sup>2</sup>
Wc	1,17 m <sup>2</sup>
Chambre 1	14,96 m <sup>2</sup>
Salle d'eau	4,65 m <sup>2</sup>
Chambre 2	15,47 m <sup>2</sup>
Dressing	3,88 m <sup>2</sup>
Master room	34,98 m <sup>2</sup>
Salle de bain	8,81 m <sup>2</sup>
Wc	1,41 m <sup>2</sup>
Cave	1,97 m <sup>2</sup>
Séjour cuisine	68,56 m <sup>2</sup>

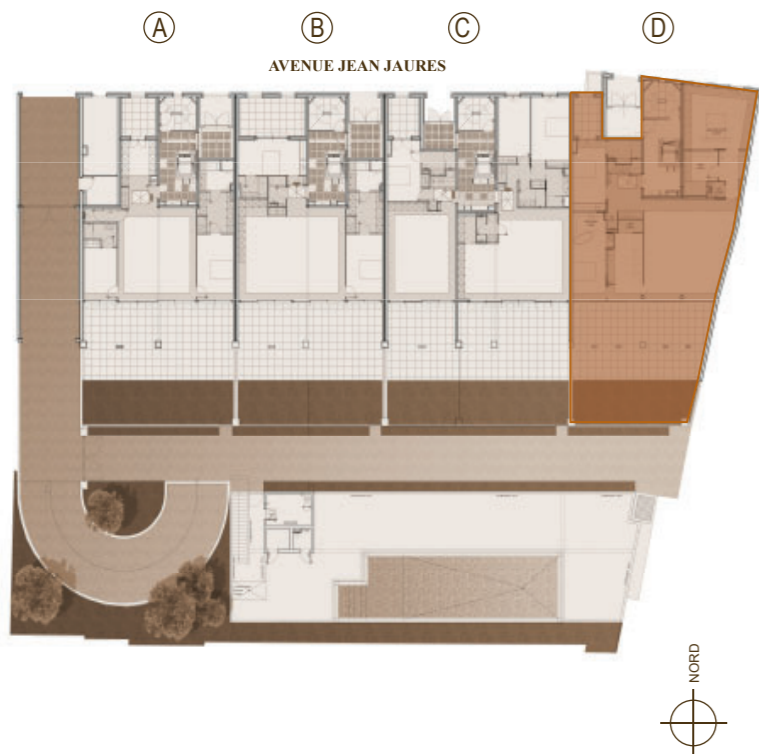
**TOTAL SURFACE HABITABLE 166,46 m<sup>2</sup>**

Terrasse sud	67,00 m <sup>2</sup>
Terrasse nord	6,49 m <sup>2</sup>
Garage sous-sol n°05/D01	14,90 m <sup>2</sup>
Garage sous-sol n°06/D01	15,00 m <sup>2</sup>
Garage sous-sol n°03/D02	14,70 m <sup>2</sup>
Garage sous-sol n°04/D02	14,70 m <sup>2</sup>
Jardin	32,00 m <sup>2</sup>

**LEGENDE**



**PLAN DE MASSE**



**03-04-2023**  
**Indice A**  
**Provisoire**

31, avenue de Castelnaud - 34090 MONTPELLIER  
 Tél : 04.67.60.63.76 - Fax : 04.67.60.72.04  
 Mail: [contact@opus-developpement.com](mailto:contact@opus-developpement.com)  
 Site internet: [www.opus-developpement.com](http://www.opus-developpement.com)



Document non contractuel. Des modifications sont susceptibles d'être apportées à ce plan en fonction des nécessités techniques de la réalisation, tant en ce qui concerne les dimensions libres que les équipements. Les surfaces indiquées sont approximatives, les retombés, soffites, canalisations sont figurées à titre indicatif. Un décalage de niveau peut exister entre intérieur et extérieur du logement. La société se réserve le droit d'apporter des modifications qui seraient dues à des impératifs d'ordres techniques, administratifs, réglementaires ou adaptation architecturale. La responsabilité du maître d'ouvrage ne pourra, en aucun cas, être engagée. Tous les garages, halls d'entrée, paliers d'étage, jardins, font l'objet d'une servitude de passage de réseaux : réseaux humides et réseaux secs, alimentations et évacuations.