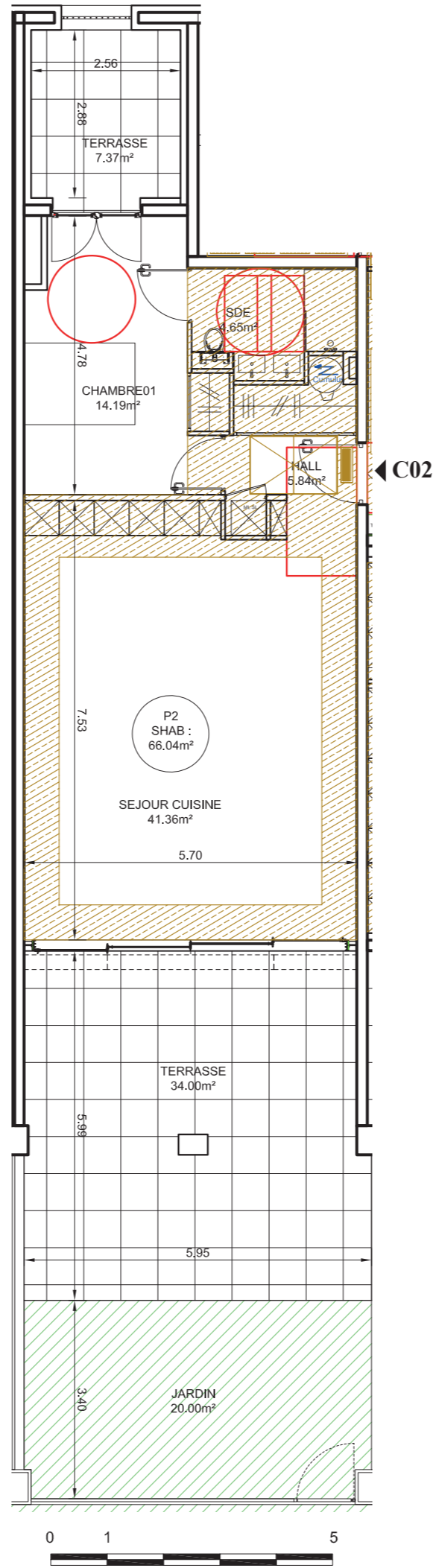
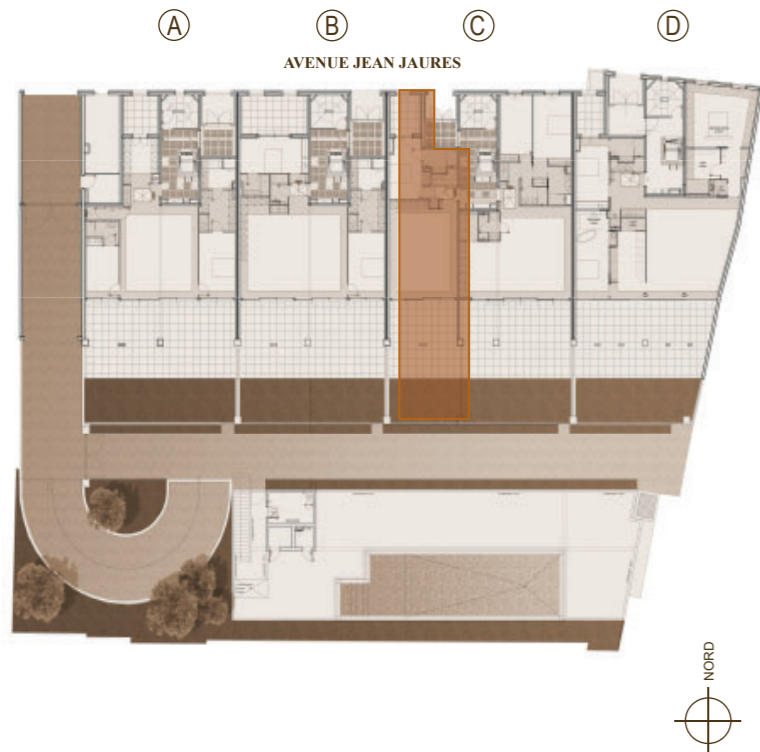


U Z È S
FRANCE | L'ALANDIER |

PLAN DE MASSE



BATIMENT A

RDC

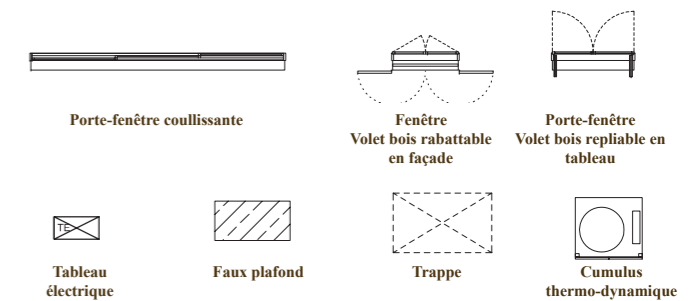
TYPE 2

C02

TABLEAU DES SURFACES

Hall	5,84m ²
Chambre 1	14,19 m ²
Salle d'eau	4,65 m ²
Séjour cuisine	41,36 m ²
TOTAL SURFACE HABITABLE	66,04 m²
Terrasse sud	34,00 m ²
Terrasse nord	7,37 m ²
Garage sous-sol n°01/C02	15,30 m ²
Jardin	20,00 m ²

LEGENDE



01-02-2023
Indice A
Provisoire

31, avenue de Castelnau - 34090 MONTPELLIER
Tél. : 04.67.60.63.76 - Fax. : 04.67.60.72.04
Mail: contact@opus-developpement.com
Site internet: www.opus-developpement.com

OPUS
DÉVELOPPEMENT

Document non contractuel. Des modifications sont susceptibles d'être apportées à ce plan en fonction des nécessités techniques de la réalisation, tant en ce qui concerne les dimensions libres que les équipements. Les surfaces indiquées sont approximatives, les retombés, soffites, canalisations sont figurées à titre indicatif. Un décalage de niveau peut exister entre intérieur et extérieur du logement. La société se réserve le droit d'apporter des modifications qui seraient dues à des impératifs d'ordres techniques, administratifs, réglementaires ou adaptation architecturale. La responsabilité du maître d'ouvrage ne pourra, en aucun cas, être engagée. Tous les garages, halls d'entrée, paliers d'étage, jardins, font l'objet d'une servitude de passage de réseaux : réseaux humides et réseaux secs, alimentations et évacuations.

2104 PROJET L'ALANDIER 01-02-2023 - poste 72 - TA indesign