

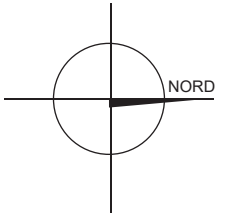


as  
Mésange

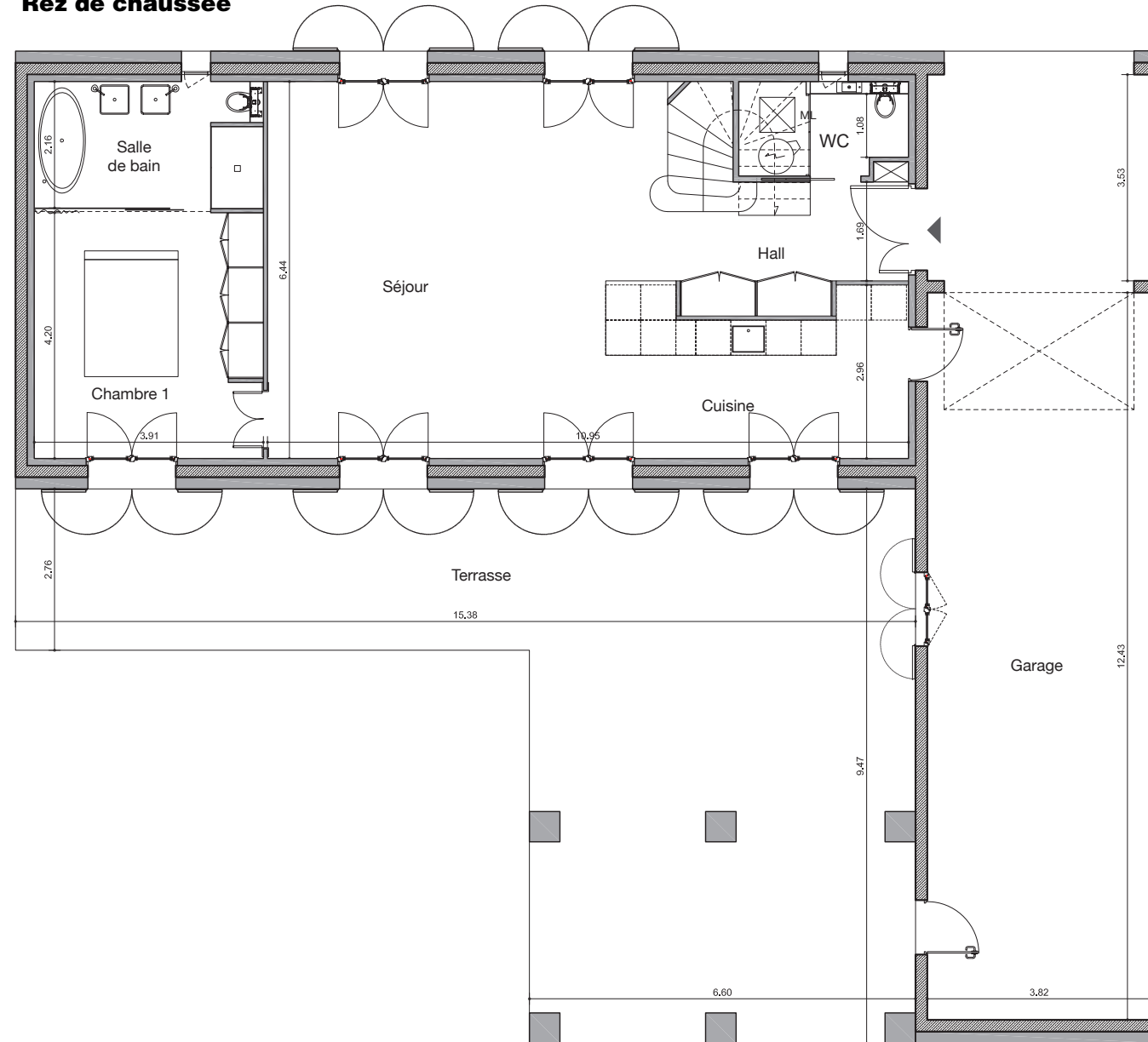


# Domaine du Colombier

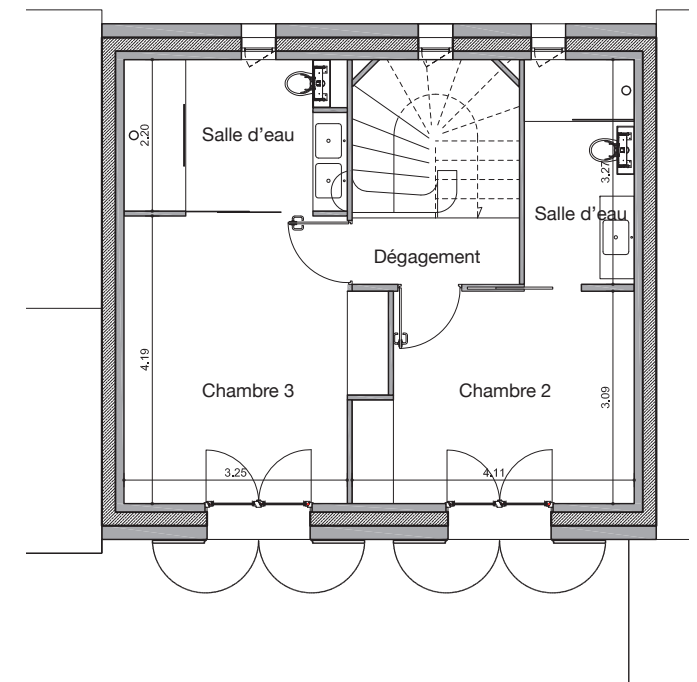
Garrigue Sainte Eulalie - Uzès



Rez de chaussée



Etage



## TYPE 4

### SURFACES

Hall	7.59 m
Séjour	44.47 m
Cuisine	10.13 m
chambre 1	16.40 m
salle de bain chambre 1	8.27 m
wc	3.09 m

**total RDC 89.95 m<sup>2</sup>**

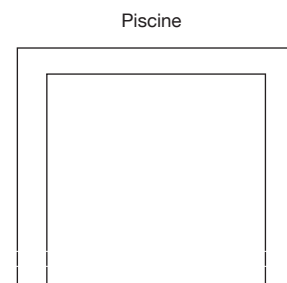
Chambre 1	14.51 m
Salle d'eau chambre 1	6.78 m
Chambre 2	12.08 m
Salle d'eau chambre 2	5.05 m
Dégagement	2.35 m

**Total R+1 40.77 m<sup>2</sup>**

**Total surface habitable 130.72 m<sup>2</sup>**

Garage	47.49 m
Terrasse	85.00 m
Piscine	31.20 m

**Surface du terrain 1460.00 m<sup>2</sup>**



**OPUS**  
DÉVELOPPEMENT

31, avenue de Castelnau  
34090 MONTPELLIER  
Tél. : 04.67.60.63.76  
contact@opus-developpement.com



Rangements



Machine à  
laver



Tableau  
électrique



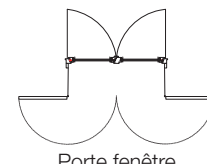
Cumulus



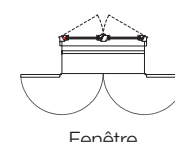
Receveur  
de douche



Douche  
italienne



Porte fenêtre  
Volet bois rabatable en  
façade



Fenêtre  
Volet bois rabatable en  
façade



Fenêtre  
ouvrante  
vitrage  
SP10

**Indice : A**

**Date : 02 / 07 / 2021**

Document non contractuel. Des modifications sont susceptibles d'être apportées à ce plan en fonction des nécessités techniques de la réalisation, tant en ce qui concerne les dimensions libres que les équipements. Les surfaces indiquées sont approximatives, les retombés, soffites, canalisations sont figurées à titre indicatif. Un décalage de niveau peut exister entre intérieur et extérieur du logement. La société se réserve le droit d'apporter des modifications qui seraient dues à des impératifs d'ordres techniques, administratifs ou réglementaires. La responsabilité du maître d'ouvrage ne pourra, en aucun cas, être engagée. Tous les garages, halls d'entrée, paliers d'étage, jardins, font l'objet d'une servitude de passage de réseaux : réseaux humides et réseaux secs, alimentations et évacuations.