

**DOCUMENT
PROVISOIRE**

LES HAMEAUX DE CAMPIERGUES 4

Les Coteaux de Campiergues
Lot n°23 - 34800 NÉBIAN

VILLA N° 23 B - Type P4

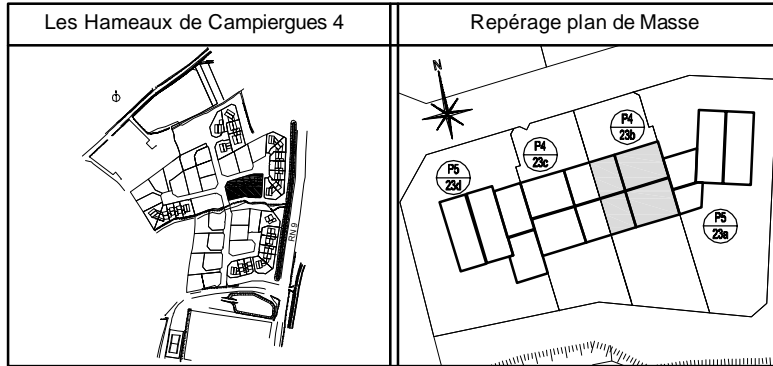
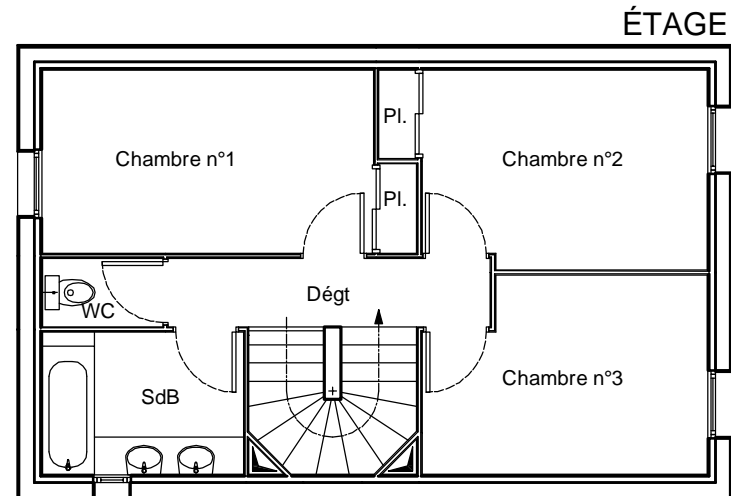
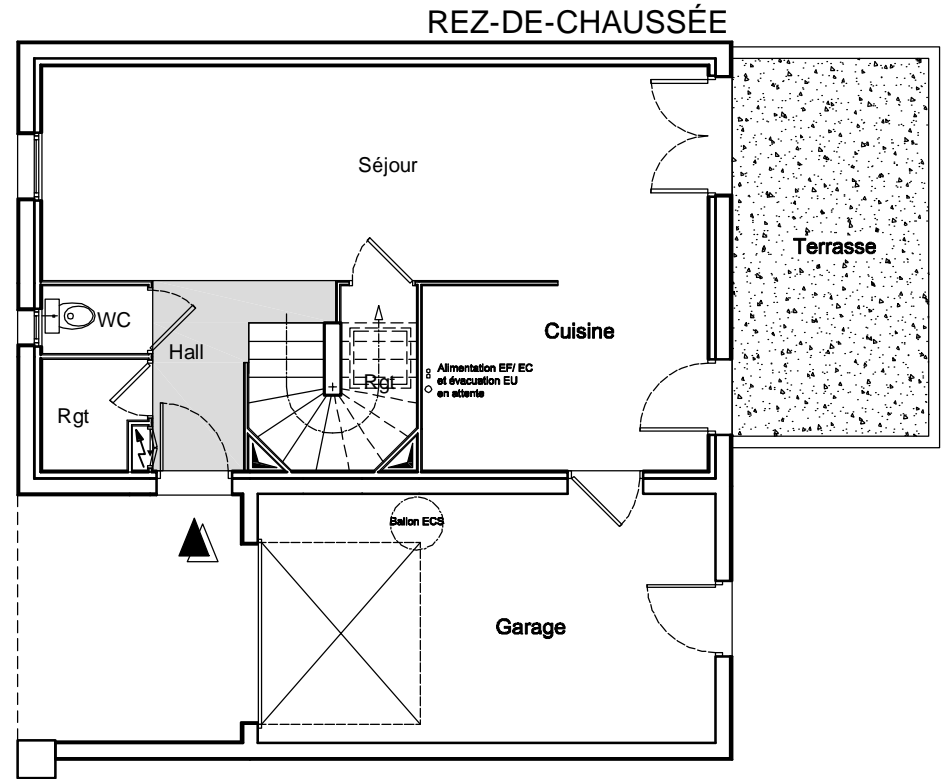


TABLEAU DES SURFACES

REZ DE CHAUSSEE :	
Hall	3,72 m ²
WC	1,24 m ²
Rangement	1,89 m ²
Séjour	25,02 m ²
Rangement séjour	1,45 m ²
Cuisine	9,26 m ²
ETAGE :	
Chambre n°1	10,67 m ²
Placard chambre n°1	0,59 m ²
Chambre n°2	9,79 m ²
Placard chambre n°2	0,58 m ²
Chambre n°3	9,25 m ²
Dégagement	3,84 m ²
WC	1,44 m ²
Salle de bain	5,03 m ²
TOTAL SURFACES HABITABLES	83,77 m²
Surfaces annexes :	
Terrasse RdC	13,00 m ²
Garage	19,96 m ²

Les surfaces sont données à titre indicatif, les dossiers sont en cours d'établissement



EB - Poste 21 - 0701- LES HAMEAUX DE CAMPIERGUES - Ecité le 7 février 2007

OPUS

DEVELOPPEMENT

4, rue des Trésoriers
de la bourse

34000 Montpellier
Tél. : 04.67.60.63.76 Fax : 04.67.60.72.04

Document non contractuel. La société se réserve le droit d'apporter des modifications qui seraient dues à des impératifs d'ordres technique, administratif ou réglementaire.