

DOUBLE LOGEMENT SAUVES

VILLA de type P4

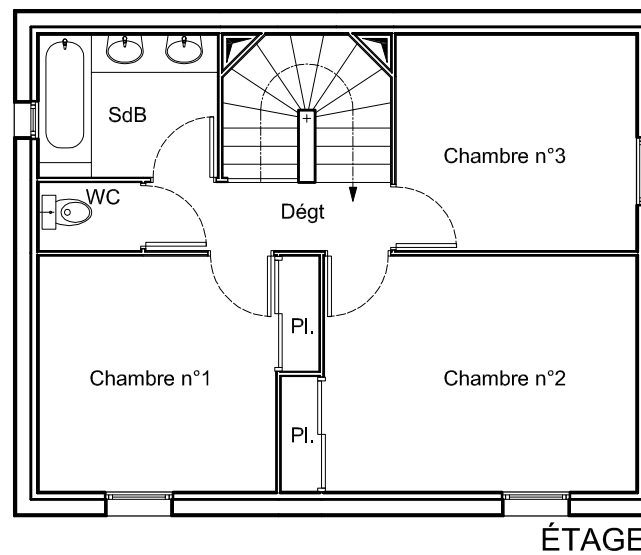
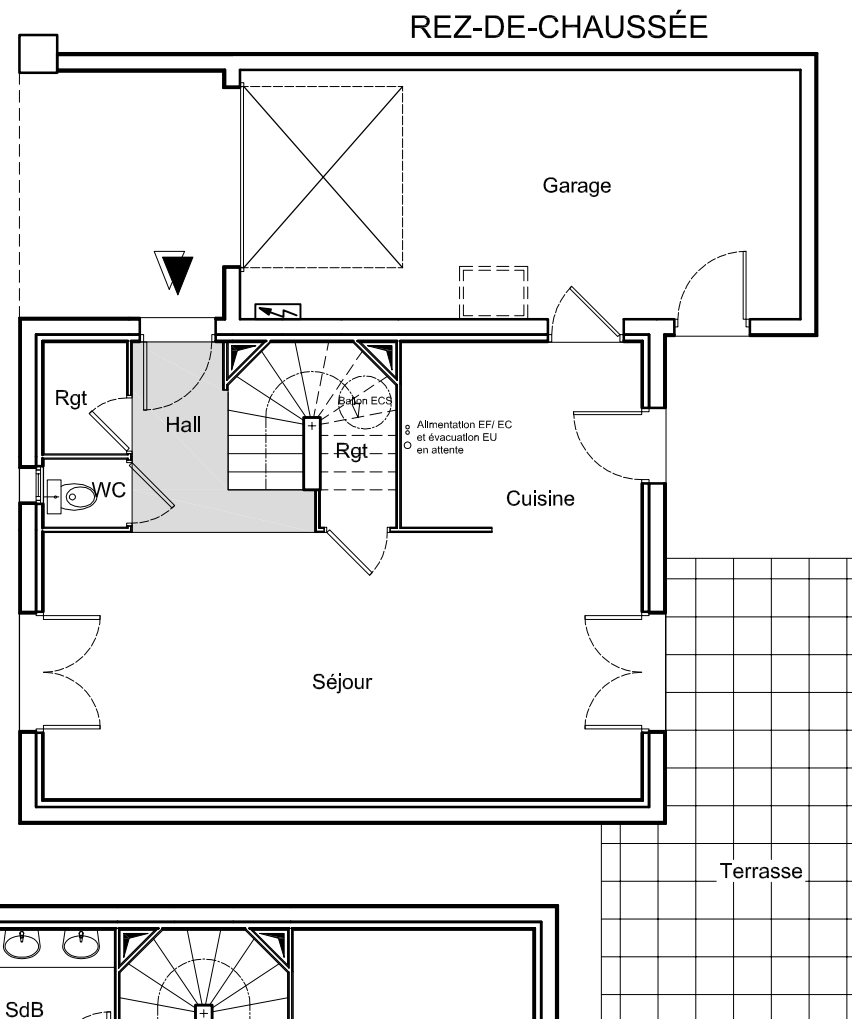
DOCUMENT
PROVISOIRE



TABLEAU DES SURFACES

REZ DE CHAUSSEE :	
Hall	3,75 m ²
WC	0,99 m ²
Rangement	1,62 m ²
Séjour	27,90 m ²
Rangement séjour	1,45 m ²
Cuisine	7,79 m ²
ETAGE :	
Chambre n°1	9,76 m ²
Placard chambre n°1	0,76 m ²
Chambre n°2	12,89 m ²
Placard chambre n°2	0,76 m ²
Chambre n°3	9,09 m ²
Dégagement	2,92 m ²
WC	1,21 m ²
Salle de bain	4,47 m ²
TOTAL SURFACES HABITABLES	85,36 m²
Surfaces annexes :	
Terrasse RdC	18,02 m ²
Garage	24,45 m ²

Les surfaces sont données à titre Indicatif, les dossiers sont en cours d'établissement



OPUS

DÉVELOPPEMENT

4, rue des Trésoriers
de la bourse

34000 Montpellier
Tél. : 04.67.60.63.76 Fax : 04.67.60.72.04

Document non contractuel. La société se réserve le droit d'apporter des modifications qui seraient dues à des impératifs d'ordres technique, administratif ou réglementaire.