



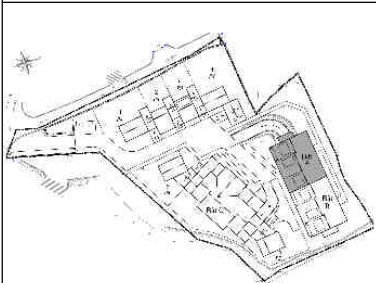
# Mas Cayrel

Résidence de 33 appartements et 6 logements individuels  
Impasse Abel Brunyer 30700 UZES

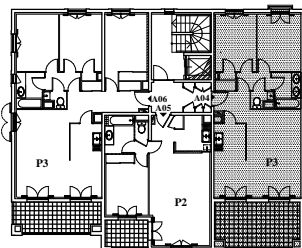
## A04

### Type P3 - Bâtiment A - 1er ETAGE

Repérage plan de Masse



Repérage plan de niveau

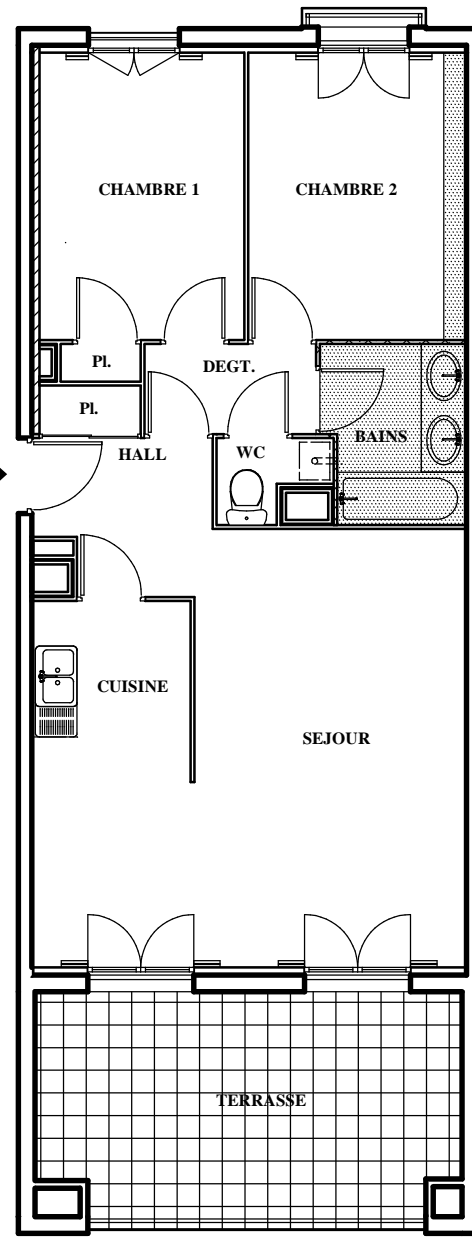


### TABLEAU DES SURFACES

1er ETAGE:	
Hall	2,93 m <sup>2</sup>
Séjour	27,55 m <sup>2</sup>
Cuisine	5,16 m <sup>2</sup>
Chambre n°1	10,30 m <sup>2</sup>
Chambre n°2	10,98 m <sup>2</sup>
Bains	4,38 m <sup>2</sup>
WC	1,38 m <sup>2</sup>
Dégagement	2,72 m <sup>2</sup>
Placard hall	0,87 m <sup>2</sup>
Placard chambre n°1	0,53 m <sup>2</sup>
<b>TOTAL SURFACE HABITABLE</b>	<b>66,80 m<sup>2</sup></b>
<b>Surfaces annexes :</b>	
Terrasse	17,02 m <sup>2</sup>
Garage Sous-sol n°3	14,58 m <sup>2</sup>



A04  
P3



JD2 - POSTE 16 - MAS CAYREL - Edité le 22-03-07  
Document non contractuel. La société se réserve le droit d'apporter des modifications qui seraient dues à des impératifs d'ordre technique, administratif ou réglementaire.

